



Toekomstige doelen nu al bereiken?

Uw succes als ondernemer verzilveren en gewoon doorgaan met ondernemen? Misschien is het tijd voor een Smart Exit.



Een slimme stap in de toekomst.

Wat is een Smart Exit?

Met Smart Exit maakt u als ondernemer (een deel van) het opgebouwde bedrijfsvermogen liquide. Een Smart Exit bestaat uit twee fases.

Fase 1. De ondernemer verkoopt een deel van de aandelen in zijn/haar onderneming aan investeerders. Hiermee wordt een groot deel van het vermogen dat vast zit in de onderneming liquide gemaakt. Dit biedt de mogelijkheid om direct uw vermogensbeheer te optimaliseren of andere wensen te vervullen. De groep investeerders komt uit het netwerk van Rembrandt Fusies & Overnames (RFO) en wordt hoofdzakelijk gevormd door oud-klanten, die de opbrengst van de verkoop van hún onderneming op hun beurt willen investeren in succesvolle ondernemingen met een bewezen track-record. Hiermee krijgt u ook toegang tot het netwerk en know-how van andere ondernemers.

Fase 2. Na een bepaalde periode, bijvoorbeeld 5 jaar, wordt de onderneming aangeboden aan potentiële strategische en/of financiële kopers ("Exit"). Na de Smart Exit kunt u er zelf ook voor kiezen om reeds een deel van het vrijgekomen vermogen via andere Smart Exits te investeren. Dit kan uiteraard ook met de opbrengst van de eerste fase.

De slimme voordelen op een rij

Voor ondernemers

- ✓ Slim vermogensbeheer
- ✓ Gerealiseerd zakelijk succes deels verzilveren
- ✓ Controle over uw onderneming houden
- ✓ Contact met andere ondernemers die hun kennis, kunde en netwerk graag inzetten
- ✓ Korte doorlooptijd van twee tot drie maanden
- ✓ Hoge dealzekerheid

Voor investeerders

- ✓ Direct investeren in andere ondernemingen
- ✓ Slim portefeuillebeheer
- ✓ Vastgestelde rendementen en voorwaarden
- ✓ Investeren in ondernemingen met een bewezen track-record
- ✓ Samen met andere ondernemers investeren

Smart Exit is een goed voorbeeld van de conceptgedachte van Rembrandt M&A, waarbij een gedegen en tijdige voorbereiding voorwaarde is voor het bereiken van duurzaam resultaat.

Zo werkt Smart Exit!

Smart Exit is dé uitkomst voor ondernemers die nu al met de gedachte spelen hun onderneming te verkopen en tegelijk actief willen blijven ondernemen. Het proces verloopt als volgt: RFO start met de benodigde analyses zoals een indicatieve waardebeoordeling en financiële haalbaarheidsanalyses, op basis waarvan uw opbrengst en de overige variabelen van de transactie inzichtelijk worden gemaakt. Indien u besluit het traject te vervolgen vraagt RFO de benodigde bankfinanciering aan. De volgende stap is het informeren van investeerders uit het RFO netwerk aan de hand van een anoniem profiel en

geïnteresseerden uit te nodigen voor een informatiebijeenkomst. Investeerders die willen participeren kunnen zich aanmelden en investeren. Gemiddeld investeren tussen de 10 en 20 investeerders in de onderneming, maar u blijft als ondernemer de grootste aandeelhouder en staat aan het roer. Gedurende een vooraf vastgestelde periode, bijvoorbeeld 5 jaar, ontvangen investeerders jaarlijks rendement. Daarna start het verkoopproces en vindt de verkoop plaats aan een financiële of strategische partij. Hieraan voorafgaand krijgt de ondernemer altijd de mogelijkheid de onderneming terug te kopen.

Stappenplan Smart Exit



Smart Exit voor ondernemers

Voor veel ondernemers komt er een moment dat zij zichzelf een aantal zaken gaan afvragen. Hoe kan ik mijn bedrijfsvermogen (voor een deel) privé veiligstellen? Ben ik klaar voor een verkoop? Heb ik opvolgers in de zaak of binnen de familie? Is het nog steeds verstandig dat ik een groot deel van mijn vermogen in één onderneming heb geïnvesteerd? Smart Exit kan hiervoor een uitkomst bieden!

Voorbeeldsituaties

- { Voorbereiden op pensioen maar voorlopig nog actief willen ondernemen
- { De positie van de onderneming willen versterken of zelfs laten groeien
- { Werknemers en/of familieleden vroegtijdig betrekken bij het management van de onderneming

In welke situatie zit u?

The secret of getting ahead, is getting started

**Vermogen veiligstellen en
tóch blijven ondernemen?**

- ✓ Ruim 70% van uw bedrijfsvermogen vroegtijdig veiligstellen
- ✓ Middelen krijgen voor vermogensbeheer of andere wensen realiseren
- ✓ Korte doorlooptijd en controle in uw onderneming houden
- ✓ Op tijd investeren in een mogelijk opvolgingsvraagstuk
- ✓ Versterken van uw netwerk met externe investeerders
- ✓ Rembrandt Fusies & Overnames begeleidt het hele proces

Smart Exit voor investeerders

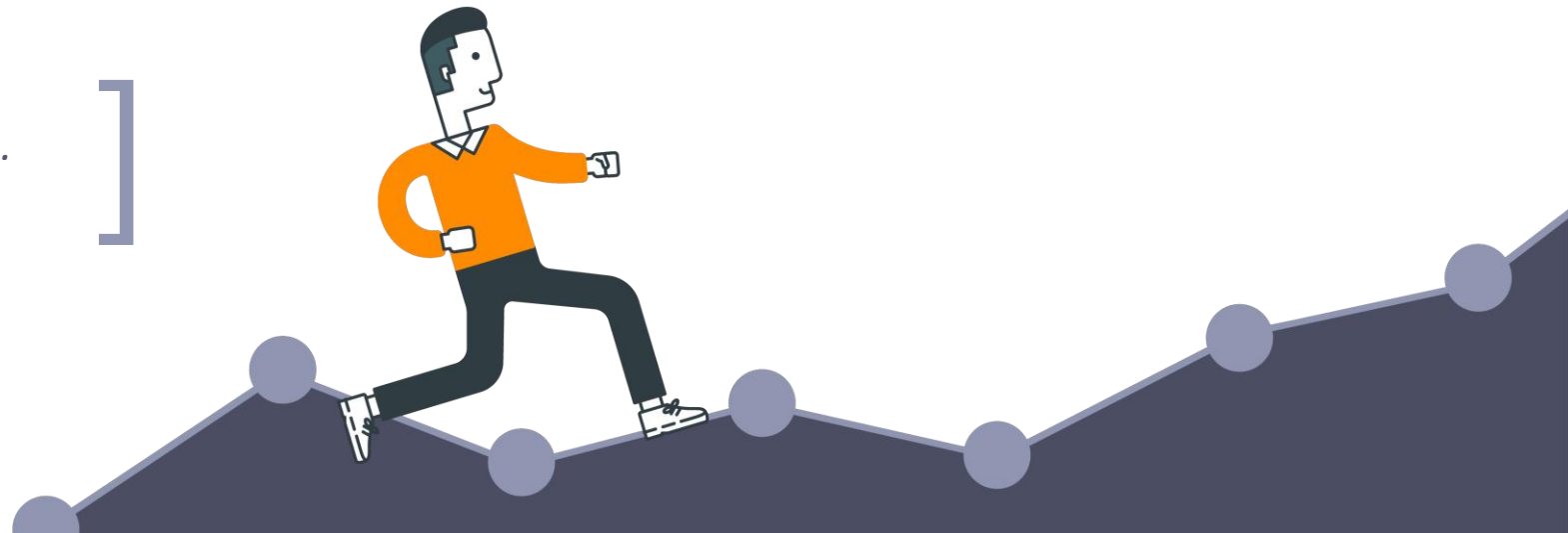
Gedurende tientallen jaren heeft RFO ondernemers begeleid bij de verkoop van hun bedrijf. Uit deze groep van oud-klanten is een netwerk ontstaan van ondernemers die graag willen investeren in succesvolle ondernemingen met een bewezen track-record.

U, als investeerder, heeft al privé-vermogen opgebouwd en zoekt mogelijkheden om dit te laten groeien. Hoe kan dit vermogen het beste renderen? Investeren via Smart Exit kan het rendement op vermogen vergroten tegen duidelijke afspraken en beperkt risico.

Uitgangspunten

- { Vastgesteld investeringsbedrag verspreid over aandelenkapitaal en een achtergestelde lening
- { Duidelijke en vooraf besproken voorwaarden voor de lening, rendementen en aflossing
- { Periodieke managementrapportages en transparante afspraken over de verkoop
- { Adviesrol in de NewCo in overleg met de ondernemer

[*Opportunities don't happen.
You create them.*]



Het Smart Exit-proces

De ondernemer verkoopt 100% van de aandelen aan een nieuw op te richten onderneming (hierna: "NewCo"). Een deel van de verkoopopbrengst wordt in de vorm van aandelenkapitaal en een achtergestelde lening in NewCo geïnvesteerd. De ondernemer blijft hiermee dus aandeelhouder. Het overige deel van de opbrengst wordt privé veiliggesteld. Zo kan aan vermogensspreiding worden gedaan door bijvoorbeeld te beleggen in vastrentende waarde. Het resterende kapitaal komt beschikbaar bij de volledige verkoop.

De investeerders profiteren van dezelfde voorwaarden als de ondernemer, waardoor zij gezamenlijk meer kapitaal opbouwen. Door verder te investeren in andere ondernemingen via hún Smart Exit, kunnen allen een gediversificeerd portfolio opbouwen.

Stappen



1. Voorbereiding

- Uitvoeren waardebeoordeling
- Bespreken toekomstwensen en transactiestructuur
- Vendor due diligence



2. Financiering

- Aanvraag bankfinanciering
- Benaderen investeerders
- Bijeenkomst voor investeerders



3. Transactie

- Realiseren financiering
- Opstellen transactie-documentatie
- Signing en closing



4. Post-transactie

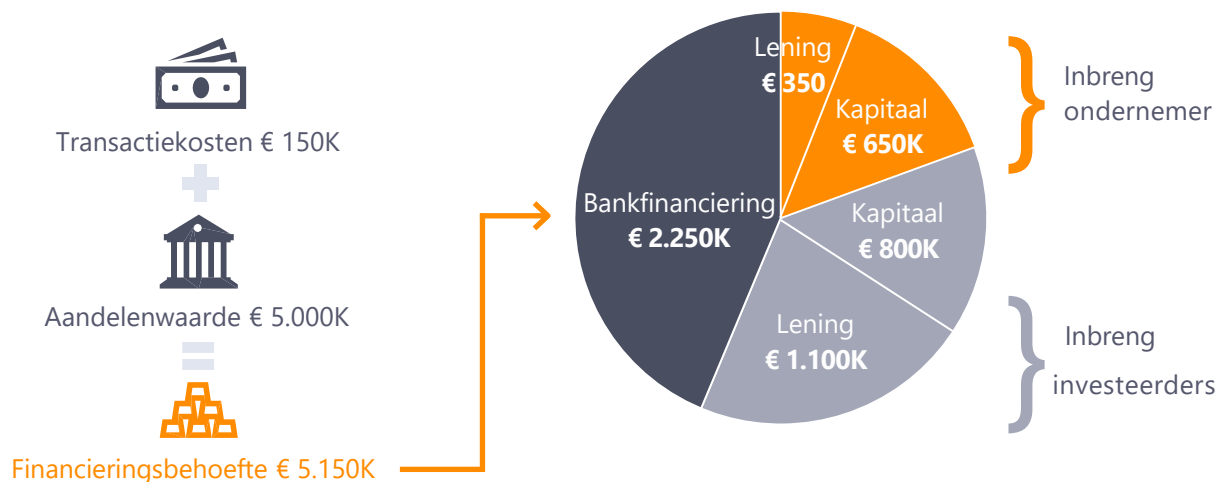
- Periodieke rapportage
- Jaarvergaderingen
- Exit/verkoop

Rekenvoorbeeld

Financieringsbehoefte. Stel, een onderneming heeft een ondernemingswaarde van € 5 miljoen (cash and debt free). De kosten van het realiseren van de Smart Exit voor een onderneming van deze grootte worden ingeschat op € 150.000 en deze worden in NewCo gefinancierd¹. Dit betekent dat de totale financieringsbehoefte van NewCo € 5,15 miljoen bedraagt. Een gedeelte hiervan, € 2,25 miljoen, wordt door de bank gefinancierd. Het resterende bedrag zal worden bijeengebracht door de ondernemer en de investeerders.

Ondernemer. De verkopende ondernemer krijgt een aandelenbelang van 45% met een totale investering van € 1 miljoen (€ 650.000 aandelenkapitaal en een achtergestelde lening van € 350.000). Dit betekent dat de ondernemer reeds € 4 miljoen (80% van zijn of haar bedrijfsvermogen) liquide maakt.

Investeerders. De investeerders investeren in totaal € 1,9 miljoen (bijvoorbeeld 11 participaties à € 173.000) en verwerven 55% van de aandelen. Uitgaande van € 73.000 aandelenkapitaal en € 100.000 achtergestelde lening per investeerder wordt een aandeel in NewCo verkregen van 5%.



Waar bestaan kosten van de Smart Exit uit?

Dit zijn de kosten van RFO¹, vendor due diligence, advocaatkosten, financieringskosten en oprichtingskosten NewCo.

Waarom wordt in dit voorbeeld de helft door de bank gefinancierd?

Bij een Smart Exit wordt uitgegaan van een bankfinanciering van 2,25 keer de EBITDA van de onderneming. In dit voorbeeld komt dit uit op bijna 45% van de ondernemingswaarde. Op deze manier kan de ondernemer meer vermogen veiligstellen en hoeven investeerders minder te investeren.

Waarom wordt de investering verdeeld over kapitaal en een aandeelhouderslening?

Door kapitaal in te brengen wordt men aandeelhouder in de onderneming en profiteert van toekomstige groei bij verkoop. Het verstrekken van een aandeelhouderslening geeft vervolgens recht op jaarlijks rendement. Door middel van deze verdeling wordt het risico verlaagd.

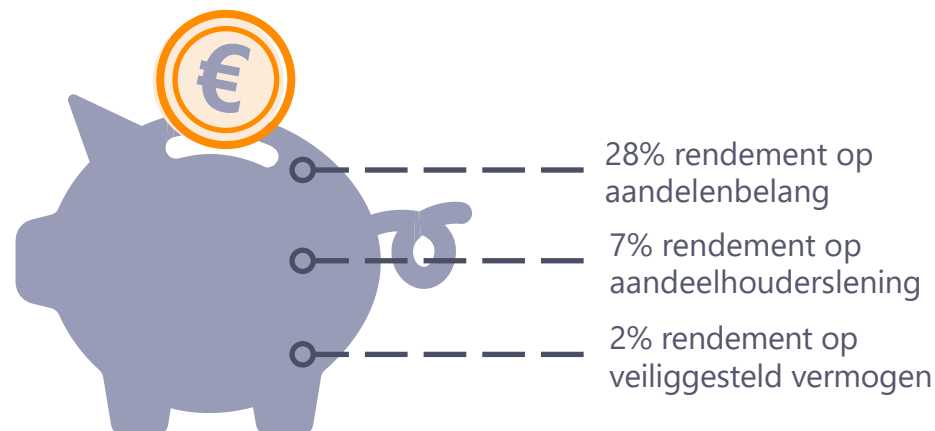
Rendement

Het rendement bestaat uit twee delen: rendement op de achtergestelde lening en het rendement op het aandelenbelang. De verkopende ondernemer ontvangt bovendien ook rendement op veiliggesteld vermogen. In dit voorbeeld wordt gerekend met een rendement op veiliggesteld vermogen van 2%. Het rendement op de aandeelhouderslening wordt aan het einde van de Smart Exit uitgekeerd en wordt bij de start van deelname vastgelegd. In dit rekenvoorbeeld wordt uitgegaan van een jaarlijks rendement van 7%. Het rendement op het aandelenbelang wordt berekend aan de hand van de verwachte opbrengst bij verkoop na vijf jaar. In dit voorbeeld wordt uitgegaan van een ondernemingswaarde na 5 jaar van € 6 miljoen, wat omgerekend een jaarlijks rendement van 28% op het kapitaal van de ondernemer en de investeerders betekent.

Hoe wordt de onderneming gewaardeerd?

Dat verschilt per fase. Bij de eerste fase geldt dat de waardebepaling uitsluitend is gebaseerd op een rekenkundige waardebepaling. Deze zal doorgaans lager zijn dan bij verkoop aan een strategische koper. Bij de tweede fase zal de onderneming worden verkocht tegen een marktconforme verkoopprijs die tot stand is gekomen tijdens het verkoopproces.

	Voor deal	Na vijf jaar
Ondernemer		
Veiliggesteld vermogen	€ 4.000.000	€ 4.416.000
Aandeelhouderslening	€ 350.000	€ 491.000
Aandelenbelang in NewCo	€ 650.000	€ 2.222.000
Totaal	€ 5.000.000	€ 7.129.000
Per investeerder		
Aandeelhouderslening	€ 100.000	€ 140.000
Aandelenbelang in NewCo	€ 73.000	€ 249.000
Totaal	€ 173.000	€ 389.000



Frequently Asked Questions

?

Welke ondernemingen zijn geschikt voor Smart Exit?

Een ondernemer die geïnteresseerd is in Smart Exit moet nog minimaal 5 jaar door willen ondernemen. Tevens moet de onderneming minimaal een EBIT (Earnings Before Taxes and Interest) van € 750.000 hebben en 3 opeenvolgende jaren een positief resultaat behaald hebben.

?

Wat zijn de kosten van een Smart Exit?

Dit verschilt per Smart Exit en heeft te maken met onder andere de grootte van de onderneming. De kosten worden voor een gedeelte vanuit NewCo gefinancierd. Dit gedeelte wordt dus naar rato het aandelenbelang gedragen door de ondernemer en de investeerders.

?

Ik heb een geïnteresseerde medewerker. Kan deze mee-investeren?

Ja. Indien binnen de onderneming mogelijke opvolging bestaat kunnen daarvoor gekwalificeerde medewerkers middels Smart Exit een aandeel in de onderneming verkrijgen.

?

Wat gebeurt er na 5 jaar?

Na gemiddeld 5 jaar wordt de onderneming, nadat deze formeel eerst is aangeboden aan de ondernemer, in een extern verkoopproces onder begeleiding van RFO verkocht aan een derde.

?

Waarom wordt de onderneming na 5 jaar eerst aan de ondernemer aangeboden?

Het is mogelijk dat zich in de tussentijd opvolging heeft aangediend binnen bijvoorbeeld de onderneming of de familie. Tevens bestaat de mogelijkheid dat de ondernemer tóch verder wil ondernemen.

?

Hoe worden investeerders geselecteerd?

In beginsel worden de investeerders geselecteerd op basis van aanmeldingen na de informatiebijeenkomst en de kwaliteit van hun netwerk. Investeerders worden geacht zelf de aangeboden proposities te beoordelen en hier extern advies voor in te schakelen. Dit kan bijvoorbeeld een financieringsspecialist of vermogensbeheerder zijn.

?

Kan een ondernemer meerdere participaties verkrijgen?

Nee. Investeerders betalen allen hetzelfde bedrag voor hun participatie. In beginsel geldt er een maximum van één participatie per investeerder. Dit betekent dat zij allen evenveel aandelen houden.

?

Kan de ondernemer een meerderheid van de aandelen houden?

Nee. Bij alle Smart Exits is het streven dat de ondernemer een minderheidsaandeel krijgt. De ondernemer blijft echter wel grootaandeelhouder en houdt de zeggenschap.

?

Wat voor aandelen ontvangen de investeerders?

De aandelen van de investeerders bezitten geen stemrecht. In overleg wordt bepaald welke investeerder(s) de groep investeerders zal of zullen vertegenwoordigen voor periodiek overleg met de ondernemer.

?

Mag ik na mijn eigen Smart Exit investeren in andere Smart Exits?

Uiteraard! Het is tevens mogelijk om na de eerste fase van uw Smart Exit al te investeren in andere Smart Exits met het veiliggesteld vermogen uit de eerste verkoopopbrengst.

Disclaimer

RFO en haar juridische en fiscale adviseurs treden uitsluitend op voor de ondernemer in een Smart Exit. Dienovereenkomstig dient noch deze brochure noch enige informatie die nadien wordt ontvangen in verband met een voorgenomen Smart Exit te worden gezien als juridisch, fiscaal, investerings- of beleggingsadvies door RFO aan potentiële investeerders. Evenmin mag een investeerder verwachten dat RFO jegens de investeerder enige verplichting of verantwoordelijkheid verschuldigd is in verband met enige voorgenomen Smart Exit. Iedere potentiële investeerder wordt geacht eigen professionele adviseurs in de arm te nemen voor zowel juridisch, fiscaal als investering- of beleggingsadvies met betrekking tot een Smart Exit. Deze brochure is geen aanbod, of uitnodiging tot het doen van een aanbod, tot koop van effecten of het aangaan van een transactie in effecten.



Rembrandt Fusies & Overnames

Rembrandt F&O is al jaren marktleider in de Nederlandse fusie- en overnamemarkt. Zij biedt ondernemers en investeerders een breed spectrum van oplossingen op het gebied van:

- ✓ Verkoop van ondernemingen
- ✓ Koop van ondernemingen
- ✓ Smart Exit
- ✓ Exit readiness onderzoek
- ✓ Financieringen

Rembrandt F&O is lid van MidCap Alliance, een internationaal netwerk van fusie- en overnamespecialisten actief in 14 landen met meer dan 200 ervaren M&A experts.

Geïnteresseerd in Smart Exit? Neem contact op!

Ferdi Kramer

 ferdi.kramer@rma.nl

 020-5745112

Wilbert van Gerwen

 wilbert.vangerwen@rma.nl

 040-7890010

 www.smartexit.nl



Een slimme stap in de toekomst.